

شرکت آسان سیستم مینا

www.easysoft.ir



EasySoft

راهنمای اتصال به دستگاه کارت خوان

شرکت به پرداخت ملت



شهریور ۱۴۰۱



۱- مقدمه

با دریافت دستگاه کارت خوان، از شرکت به پرداخت ملت شما می‌توانید با استفاده از نرم افزار حسابداری آسان و سایر نرم افزارهای شرکت به دستگاه کارت خوان متصل شده و مبلغ را به صورت اتوماتیک از نرم افزار به دستگاه کارت خوان ارسال نمایید.

۲- برقراری ارتباط

دستگاه به پرداخت ملت جهت برقراری ارتباط با کامپیوتر از ۳ روش کلی استفاده می‌کند:

حالت ۱: ارتباط از طریق شبکه

برای این منظور بایستی دستگاه خود را با کابل LAN به کامپیوتر یا مودم متصل کنید. پس از اتصال دستگاه به مودم، این دستگاه در شبکه محلی شما قرار می‌گیرد و دارای IP می‌گردد. برای این حالت نیاز به انجام بخش‌های ۳ و ۴ نیست و وارد بخش ۵ شده و تنظیمات نرم افزار نوع ارتباط را شبکه انتخاب کرده و این IP را در قسمت آدرس IP وارد نمایید.

حالت ۲: ارتباط از طریق USB

برای این منظور بایستی دستگاه خود را از طریق USB به کامپیوتر متصل کنید. در صورتی که در شناسایی دستگاه در قسمت Device Manager مشکلی به وجود آمد، می‌توانید توسط فایل‌های درایور موجود در وبسایت محصولات شرکت آسان سیستم مبنا به آدرس <https://product.easyssoft.ir/PosHelp> درایور دستگاه را بروز رسانی نمایید. برای این حالت نیاز به انجام بخش‌های ۳ و ۴ نیست و وارد بخش ۵ شده و تنظیمات نرم افزار نوع ارتباط را USB انتخاب کرده و پورت USB را در پورت وارد نمایید.

حالت ۳: ارتباط از طریق ویندوز سرویس

برای این حالت نیاز به انجام بخش‌های ۳ و ۴ می‌باشد و سپس وارد وارد بخش ۵ شده و در تنظیمات نرم افزار نوع ارتباط را ویندوز سرویس انتخاب کرده و آدرس IP سرویس را وارد نمایید.

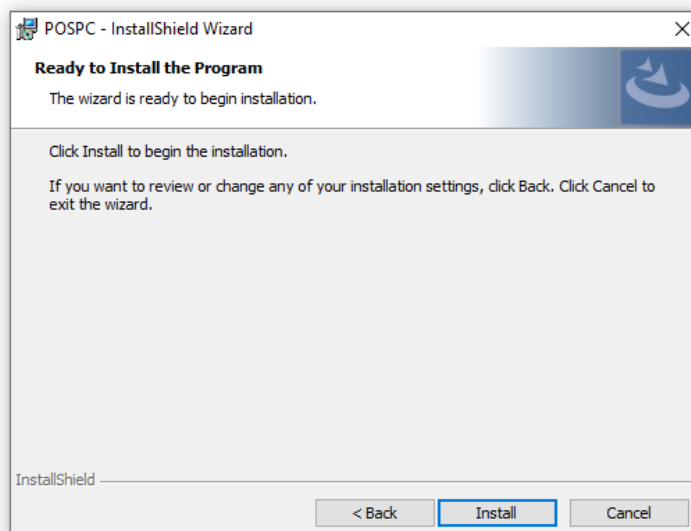
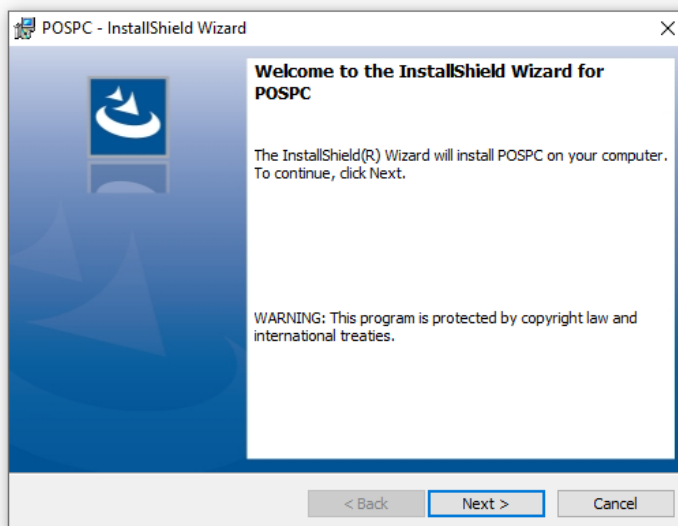
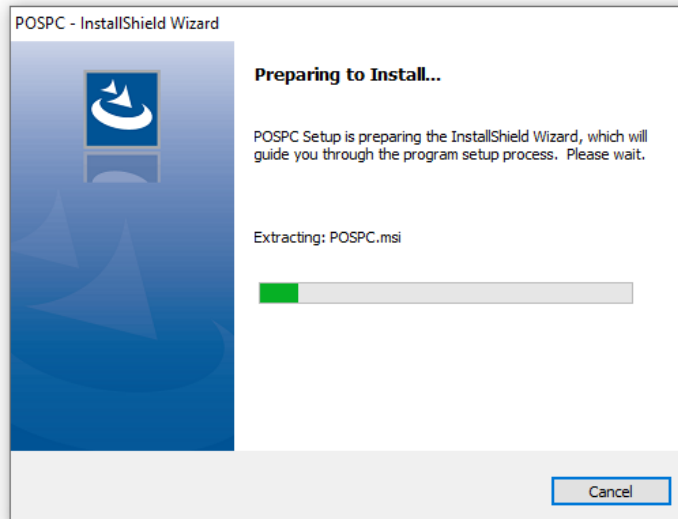
۳- نصب ویندوز سرویس

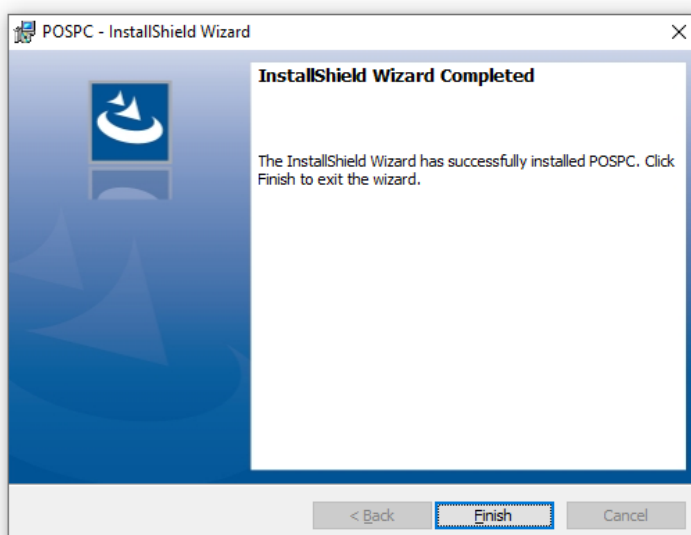
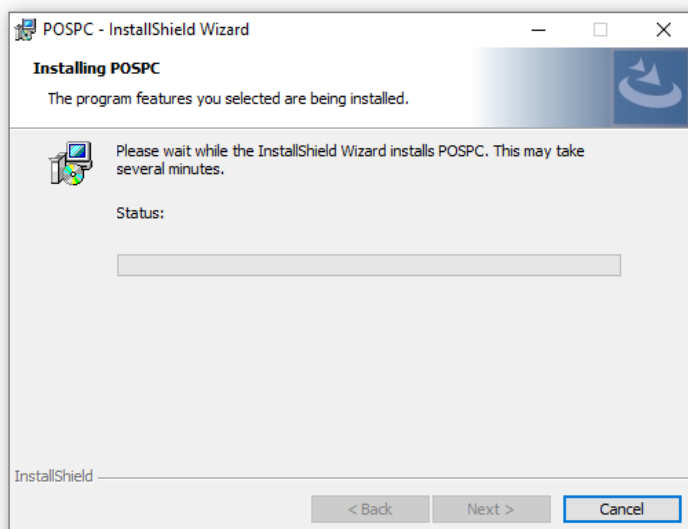
دستگاه به پرداخت ملت جهت برقراری ارتباط با کامپیوتر از ویندوز سرویس استفاده می‌نماید.

برای نصب ویندوز سرویس، ابتدا باید فایل `BPM_WindowsServiceSetup.exe` را از سایت محصولات شرکت آسان سیستم مبنا دانلود کنید:

https://product.easyssoft.ir/files_pos/BPM_WindowsServiceSetup.exe

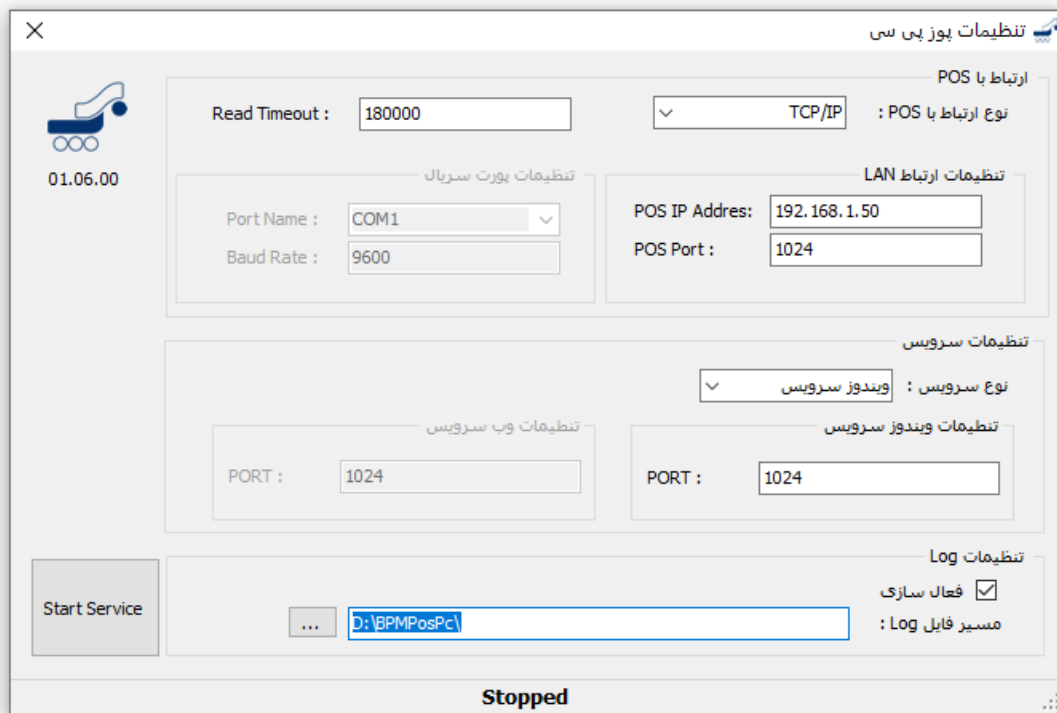
سپس این فایل را با دسترسی Administrator اجرا نمایید که وارد مراحل ذیل می‌شوید:





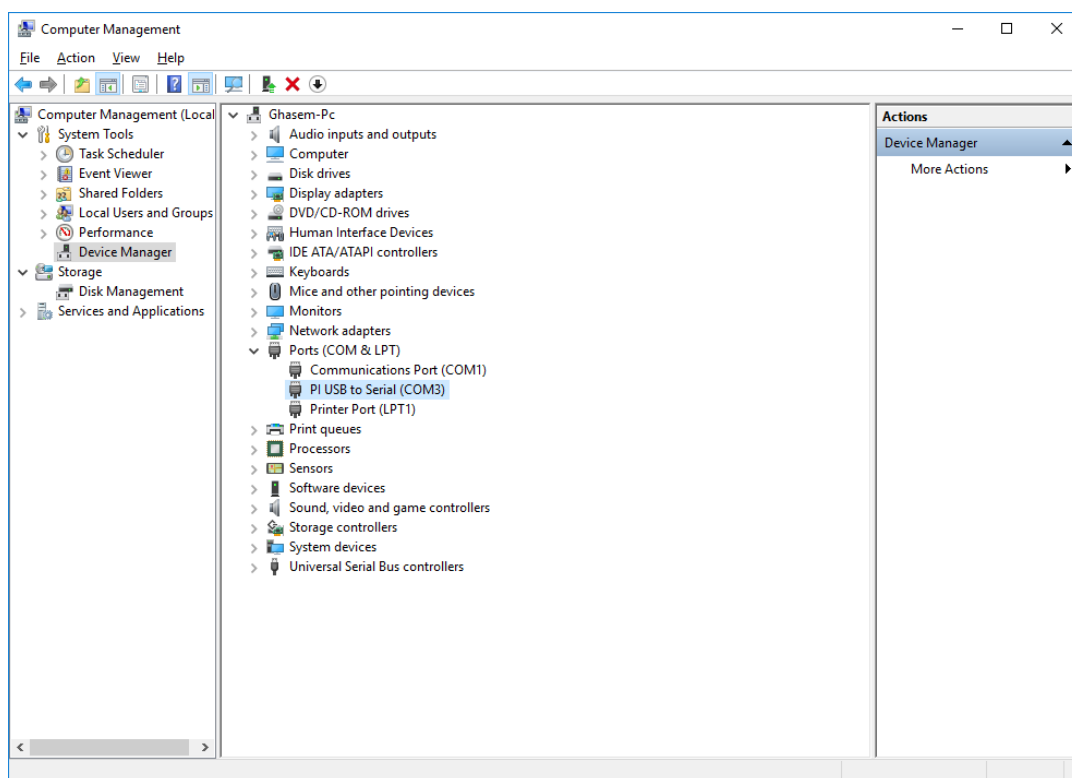
۴- تنظیمات دستگاه

در این بخش نحوه اتصال دستگاه کارت خوان از طریق شبکه LAN و USB به کامپیوتر توضیح داده خواهد شد. پس از اتمام نصب وب سرویس و فشردن کلید Finish صفحه ذیل که مربوط به تنظیمات دستگاه می باشد، باز می گردد.



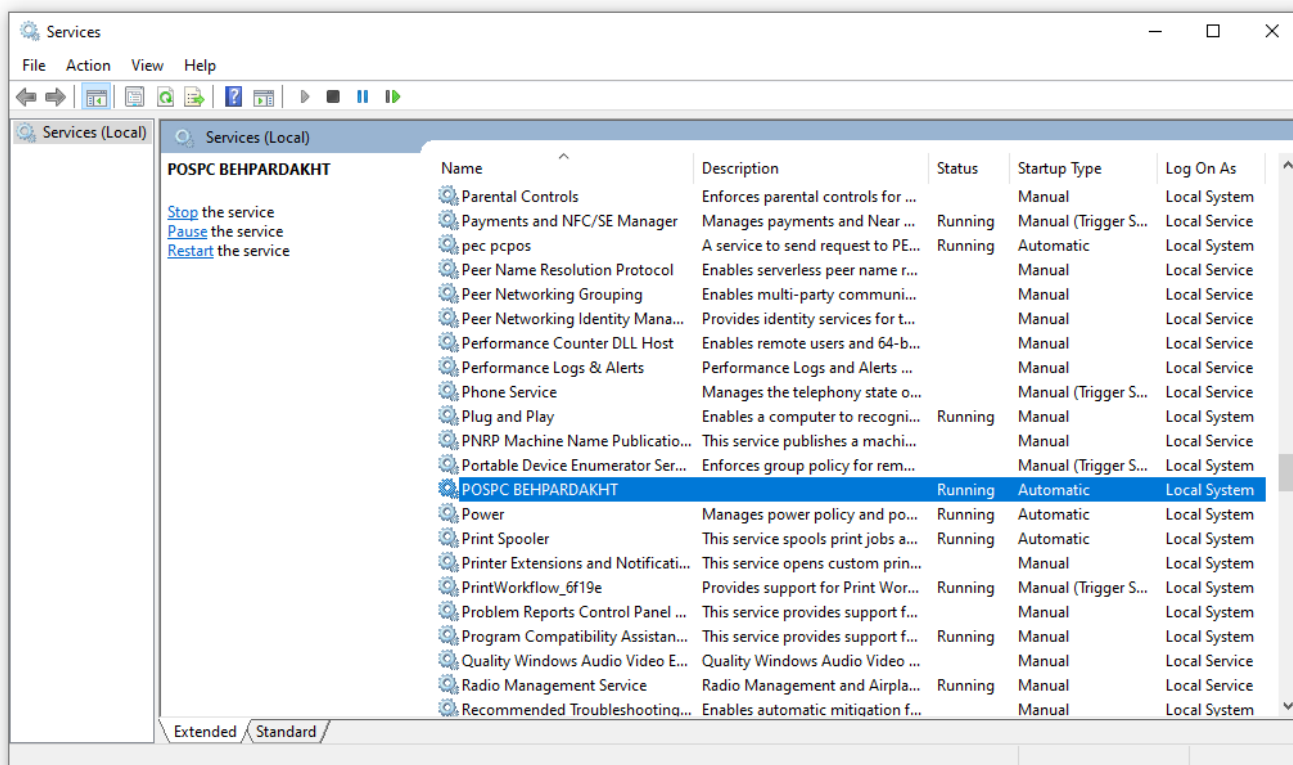
در صورتی که ارتباط از طریق شبکه باشد نوع ارتباط با POS را بر روی TCP/IP قرار داده و تنظیمات ارتباط LAN را که شامل موارد POS IP Address و POS Port می باشد وارد نمایید.

در صورتی که ارتباط از طریق USB باشد نوع ارتباط با POS را بر روی Serial/USB قرار داده ، فقط Port Name را با توجه به پورتهای که دستگاه بر روی آن نصب گردیده است، تعیین نمایید. در تصویر زیر مشخص است که دستگاه بر روی پورت COM3 نصب شده است.





همچنین پس از نصب ویندوز سرویس، در قسمت سرویس های ویندوز می توانید سرویس دستگاه به پرداخت ملت را با نام POSPC BEHPARDAKHT مشاهده نمایید.



۵- تنظیمات نرم افزار

داخل نرم افزار از طریق منوی تعاریف وارد بخش کارت خوان ها شده و زدن دکمه جدید کارت خوان با پارامترهای زیر را تعریف کنید:

- نام کارت خوان: یک نام اختیاری بنویسید
- الگوریتم ارتباط: یک الگوریتم انتخاب نمایید (ارتباط مستقیم، ارتباط با واسط ۱ یا ارتباط با واسط ۲)
- شرکت ارائه دهنده: به پرداخت ملت
- نوع ارتباط: شبکه، USB یا ویندوز سرویس
- آدرس IP: آدرس آی پی دستگاه را وارد نمایید مانند: 192.168.1.105
- آدرس IP سرویس: آدرس آی پی سرویس بصورت 127.0.0.1:1024 وارد نمایید
- ترمینال: نیاز نیست

تصویر زیر یک نمونه کارت خوان تعریف شده را نشان می دهد:

ثبت کارت خوان

مشخصات کارت خوان

نام کارت خوان: دستگاه به پرداخت ملت

الگوریتم ارتباط: ارتباط مستقیم

شرکت ارائه دهنده: به پرداخت ملت

نوع ارتباط: ویندوز سرویس

پورت USB: [فیلد انتخابی]

آدرس IP سرویس: 127.0.0.1

ترمینال: [فیلد خالی]

تست ارتباط

انصراف ثبت

پس از تعریف کارت خوان می توان از بخش ها مختلف نرم افزار مانند ثبت فاکتور فروش مبلغ فاکتور را به کارت خوان ارسال کرد.

ثبت دریافت

مشخصات دریافت

نام شخص: [فیلد انتخابی]

تاریخ: 1401/06/07

مبلغ: 2,000,000 ریال

نوع دریافت: دریافت از طریق حساب

نام حساب: بانک ملت (از طریق کارت خوان)

توضیحات: مبلغ از طریق کارت خوان دریافت شد

انصراف ثبت ارسال به کارت خوان

۵- تماس با ما

جهت تماس با شرکت آسان سیستم مینا و یا ارسال پیشنهادات و انتقادات خود می توانید به یکی از روش های زیر عمل نمایید:

۱- تماس با شماره های موجود در آدرس <https://easysoft.ir/Contact>

۲- ارسال پیام از طریق آدرس <https://product.easysoft.ir/Contact>

۳- ارسال ایمیل به info@easysoft.ir

۴- دانلود و نصب رایگان نرم افزار <https://product.easysoft.ir/>